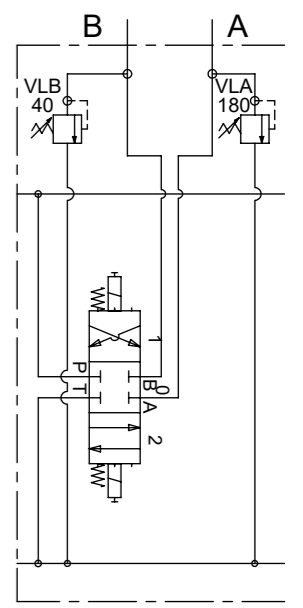
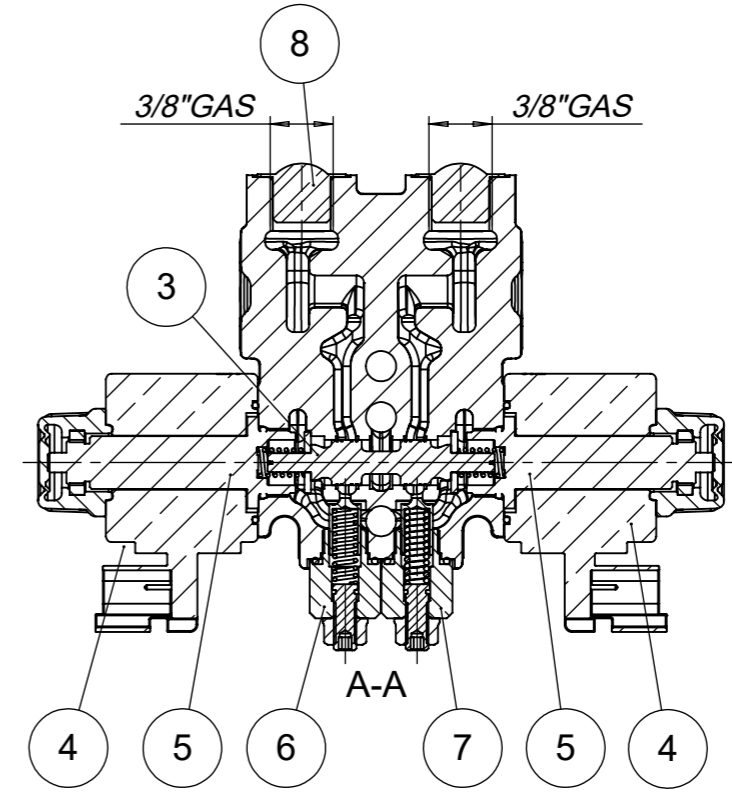
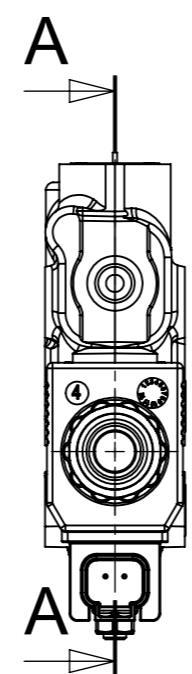
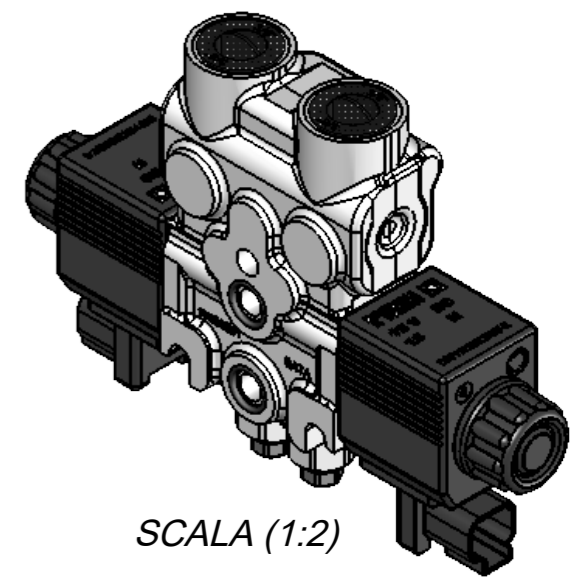


UTENZE PORTS	FILETTATURA THREAD	COPPIA DI SERRAGGIO TIGHTENING TORQUE	TAPPI DA RIMUOVERE PRIMA DELL'USO PLUGS TO BE REMOVED BEFORE USE
A B	3/8"GAS ISO 1179	40-45 Nm	DO38561038



SPECIFICA BOBINE ON-OFF ON-OFF COILS SPECIFICATION	
VOLTAGGIO (V) VOLTAGE (V)	12
POTENZA (W) POWER (W)	26.5



NOTA
 PROTETTO SUPERFICIALMENTE
 SURFACE PROTECTION

N.	Codice / Code	Q.tà / Q.ty	Descrizione	Description
1	DO4WF5EAA03Z0L	1	LAPPATO DNCE50TP LAV.VLAB 3/8"G FEMMINA TRATT. ZINCATURA BIANCA 7 MICRON	FINISHED EL. DNCE50TP RVB 3/8"G ZINCED
2	DO350A10082NBR90	2	OR DF1,78 DI10,82 NBR 90SH	OR DF1,78 DI10,82 NBR 90SH
3	DO29225E01002	1	SPOLA BW05 C.1 ELETTRICA	BW05 SPOOL C.1 ELECTRIC
4	DO712012DCD027	2	KIT BOBINA 12V 26.5W D14 DEUTSCH DT04-2P	COIL KIT 12V 26.5W D14 DEUTSCH DT04-2P
5	DO770063029	2	KIT PILOTA D.14 M18x1 CORSA 2.1mm	PILOT KIT D.14 M18X1 STROKE 2.1mm
6	DO5KPA50C000R0003	1	LIMIT. DI PRESSIONE DNCE50TP 20 - 60 bar	RELIEF VALVE 20 - 60 bar
7	DO5KPA50C000R0001	1	VL LIMITATRICE DI PRESSIONE DNCE50TP CAMPO 130 A 230 bar CON SEDE D=3	RELIEF VALVE 130 - 230 bar
8	DO38561038	2	TAPPO IN PLASTICA 3/8"GAS	PLASTIC PLUG 3/8"GAS

CODICE CLIENTE / CUSTOMER CODE		CLIENTE / CUSTOMER	TIPO DI MACCHINA / TYPE OF IMPLEMENT		RIF. CLIENTE / CUSTOMER REFERENCE	
DESCRIZIONE BW0500BO A 001 F A 18 04 NN NN NN NN G A		DESCRIZIONE BW0500BO A 001 F A 18 04 NN NN NN NN G A		CODICE CONFIGURAZIONE / CONFIGURATION CODE		
Massimo livello di contaminazione dell'olio ammesso secondo ISO 4406 Maximum allowable oil contamination level according to ISO 4406		20/18/15	MASSA / MASS kg DISEGNATO / DRAWN BY M. NORI DATA / DATE 05-09-2017	PAG. 1 / 1	CODICE / PART NUMBER DO6DF5EA00715R	